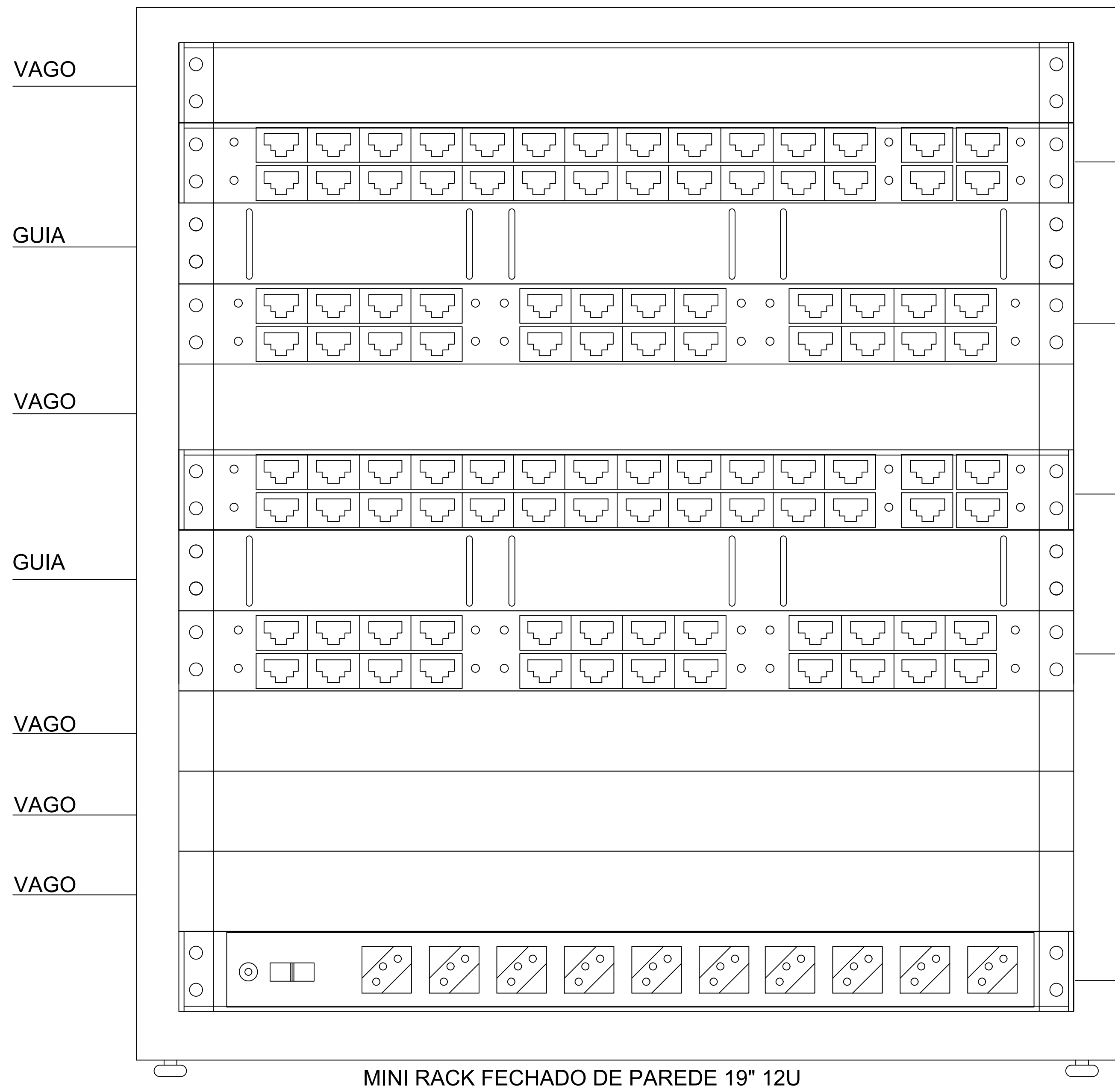
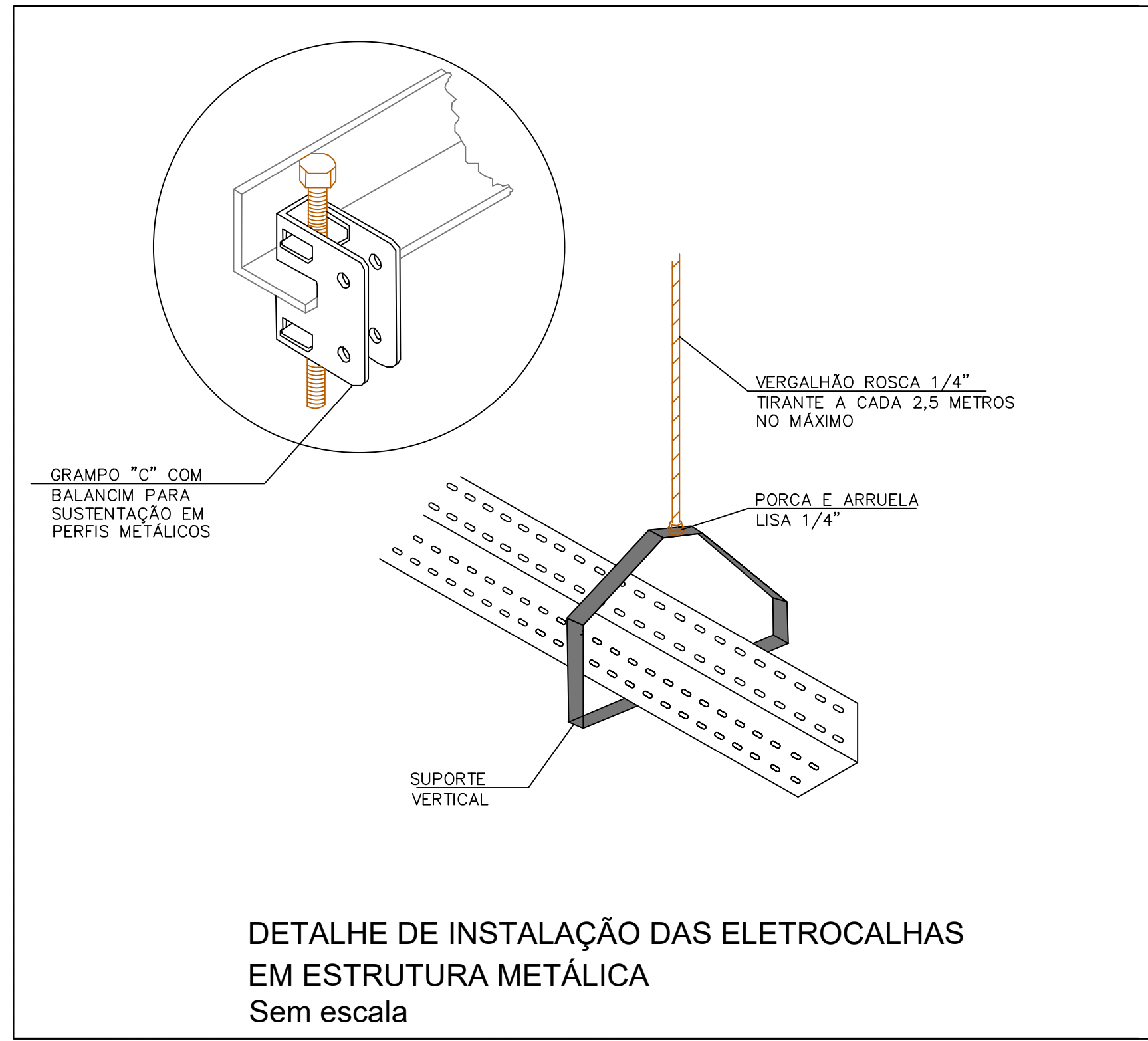
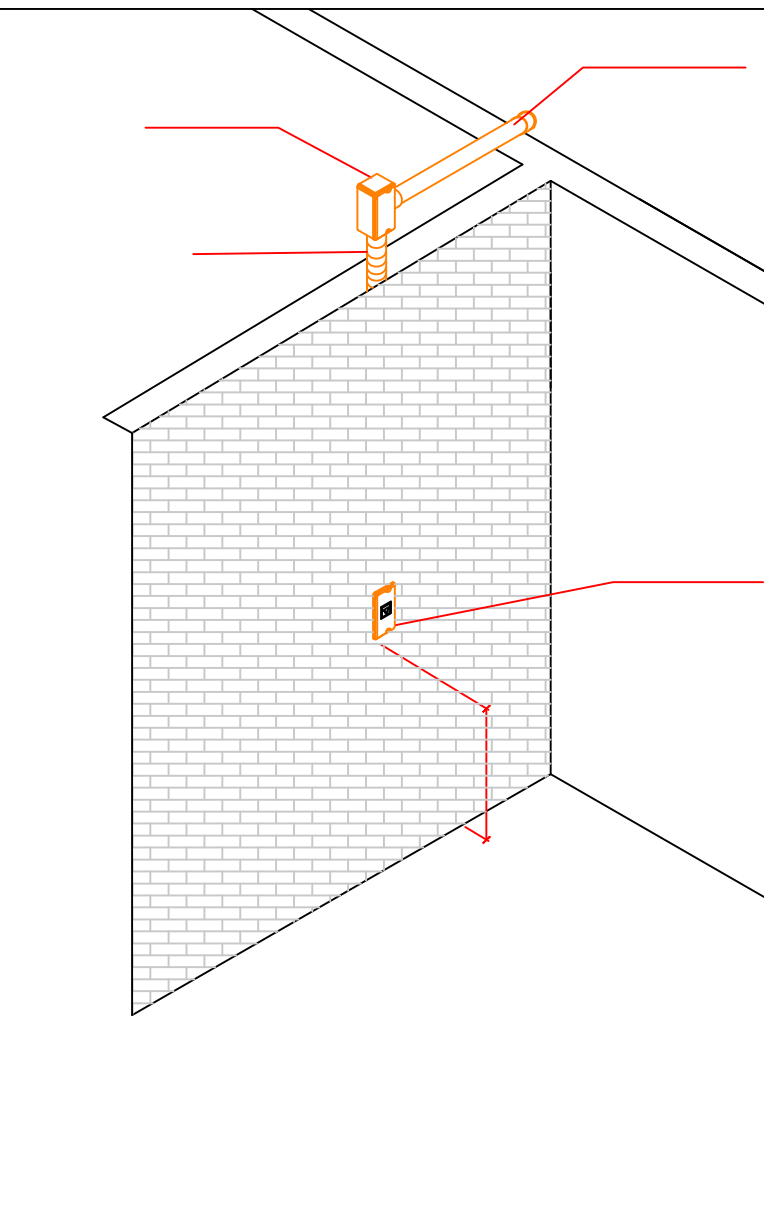


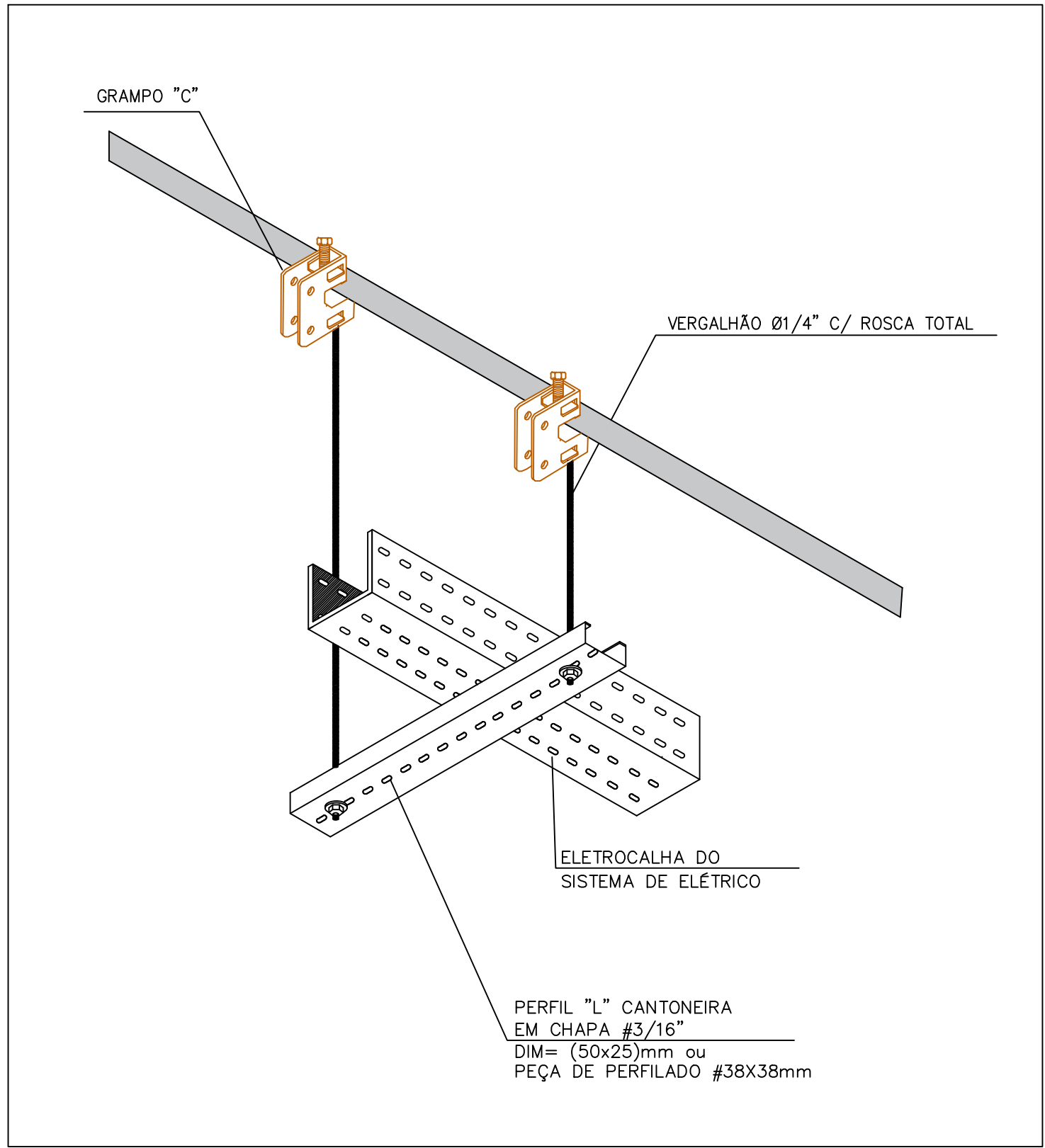
RACK A1



MINI RACK FECHADO DE PAREDE 19" 12U



DETALHE DE INSTALAÇÃO DAS ELETROCALHAS EM ESTRUTURA METÁLICA Sem escala



1 SWITCH GIGABIT 24 PORTAS
ZONA 1

1 PATCH PANNEL 24P RJ45
ZONA 1 PONTOS - 01 A 24

1 SWITCH GIGABIT 24 PORTAS
ZONA 2

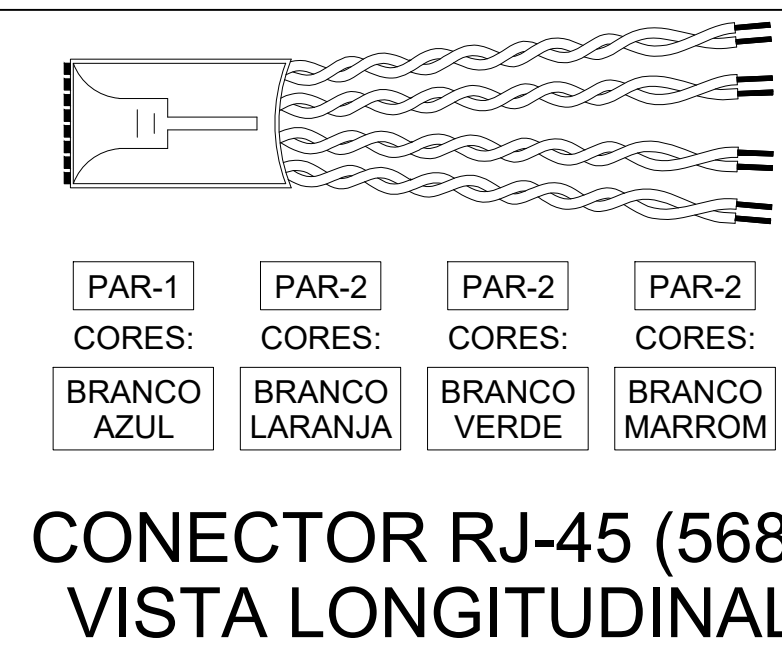
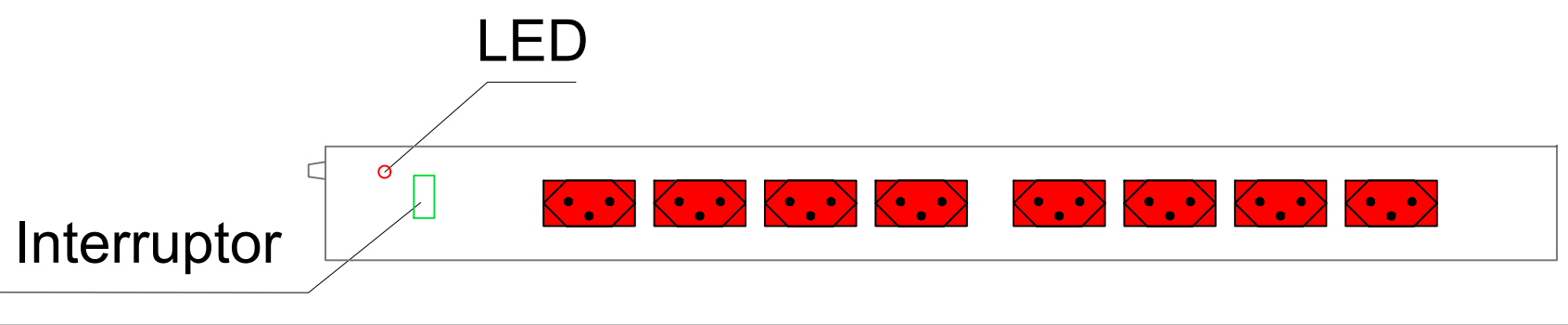
1 PATCH PANNEL 24P RJ45
ZONA 2 PONTOS - 01 A 24

Régua de Tomadas - NBR14136

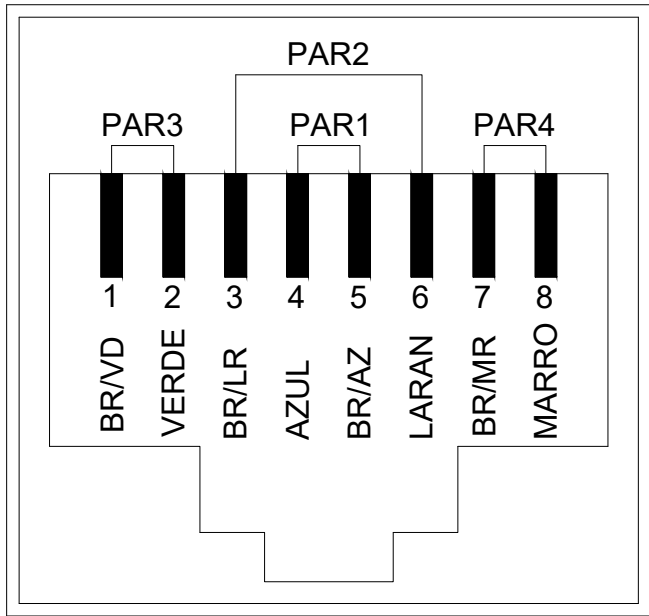
FIXAÇÃO DA ELETROCALHA COM MÃO FRANCESA S/ ESCALA

RÉGUA COM TOMADAS

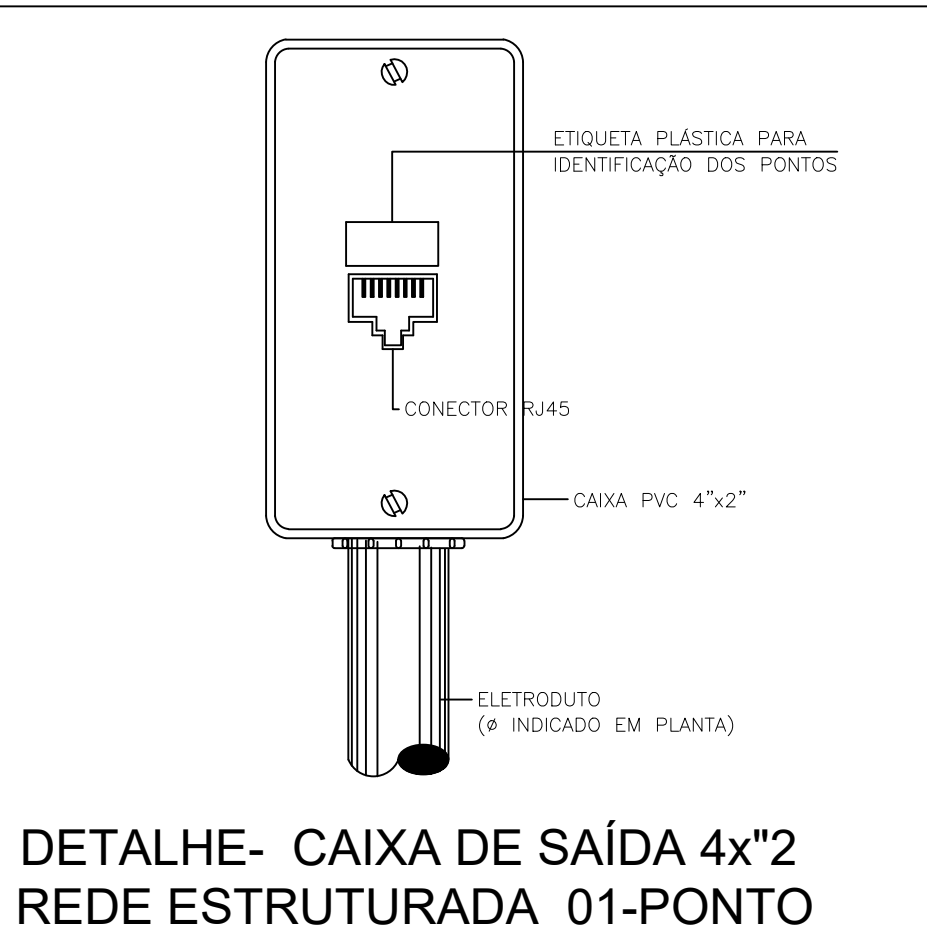
Régua com tomadas ficará na parte posterior dos Racks



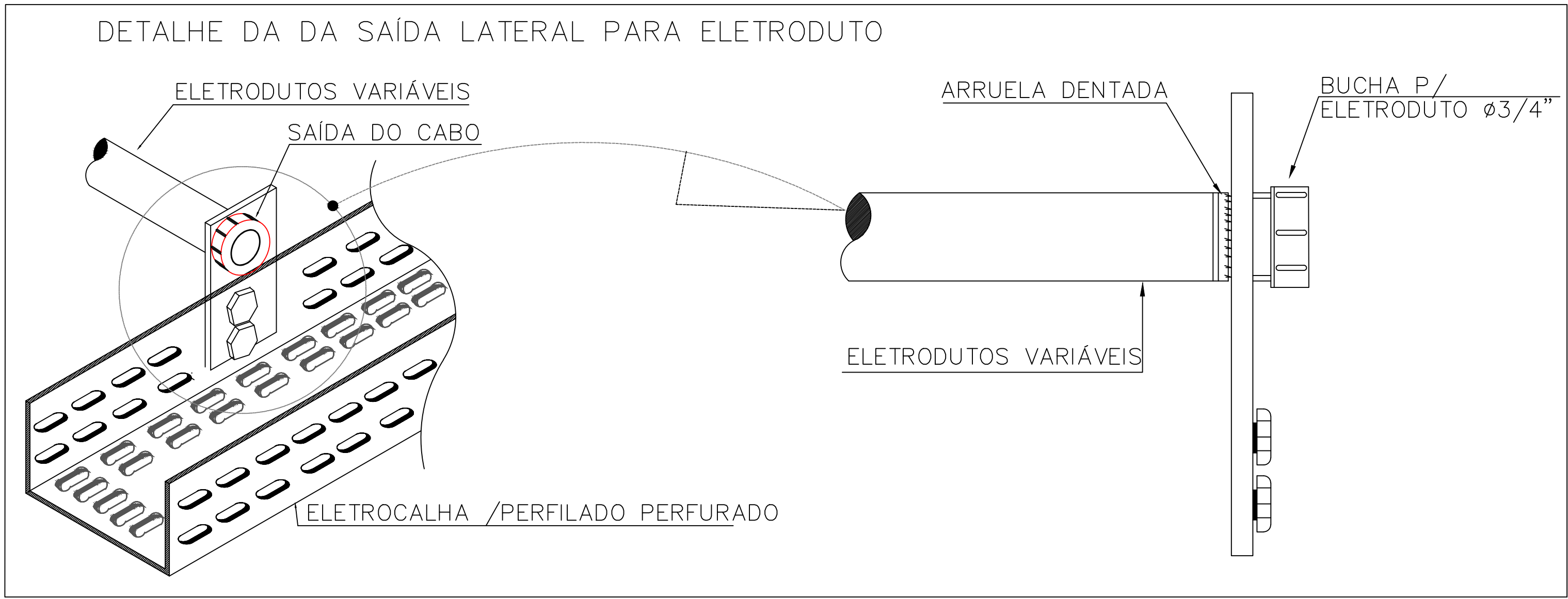
CONECTOR RJ-45 (568A)
VISTA LONGITUDINAL



CONECTOR RJ-45 VISTA FRONTAL



DETALHE- CAIXA DE SAÍDA 4x"2
REDE ESTRUTURADA 01-PONTO



PROPRIETÁRIO		RESPONSÁVEL TÉCNICO	
MUNICÍPIO DE JOINVILLE 83.169.623/0001-10		Engº Eletricista Solange Alves C. Andrade CREA 047745-4	
SOLANGE ALVES C. ANDRADE ENGENHEIRA ELETRICISTA CREA 037564-4		EQUIPE TÉCNICA ANTONIO MARCOS PERIN ESTADUÁRIO ENGENHARIA ELÉTRICA JOSE FELISKE NETO ESTADUÁRIO ENGENHARIA ELÉTRICA	
PROJETO CEI EUGÊNIO GUDIN		INSCRIÇÃO IMOBILIÁRIA 09-23-24-16-2272-000	
ENDEREÇO Rua Eugênio Gudim, 295 – Vila Nova, Joinville – 89237805		ARQUIVO RECEBIMOS - CEEUGENIO_GUDIN_R7	
PROJETO DISTRIBUIÇÃO INTERNA DE PONTOS LÓGICOS		ETAPA Executivo	
CONTEÚDO DISTRIBUIÇÃO INTERNA DE PONTOS LÓGICOS		FOLHA LOG 02/02	